

SOLÉNOÏDE MD LATCH

Caractéristiques

- Solénoïde 3 voies bistable
- Avec commande manuelle incorporée
- Longue durée même dans des conditions extrêmes

Specifications

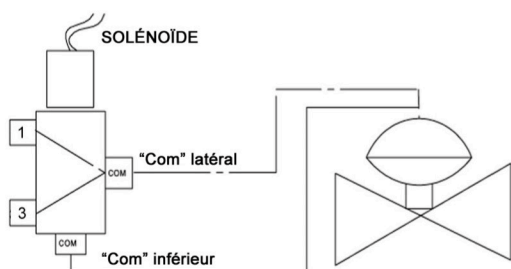
• Fonction	3 voies NO / NC
• Connexions	1/8" BSP et NPT
• Orifice	1,8 mm
• Plage de pressions	0 - 10 bar
• Plage de températures	
Fluide	5° C - 50° C
Ambient	-10° C - 50° C
• Protection	IP66
• Tension	4 - 30 VDC
• Résistance de la bobine	4 Ohms

Matériels

• Commade manuelle	Nylon renforcé
• Corps	Nylon renforcé
• Piston	AISI 300 / 400
• Joints	EPDM
• Ressort	AISI 300

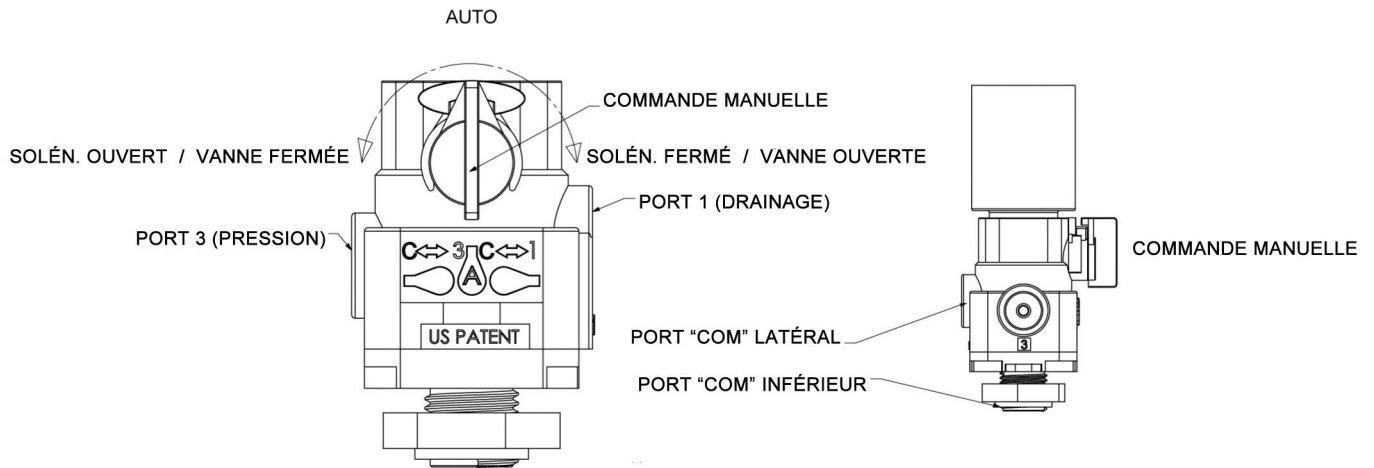


Schéma de montage



- On peut utiliser le port "Com" à côté ou le port "Com" d'en bas et il faut boucher le port non utilisé avec le bouchon fourni
- **IMPORTANT:** la fixation de la vanne avec l'écrou en plastique doit être fait manuellement, sans force excessive.

Commande manuelle



Port 1: drainage

Port 3: pression

Port Com: commande

• Position à droite	Passage entre "Com" et port 1 : ouvert	Vanne ouverte
• Position à gauche	Passage entre "Com" et port 3 : ouvert	Vanne fermée
IMPORTANT		
Quand on retourne la commande manuelle à la position "Auto", il faut mettre le solénoïde dans le mode souhaité:		
Vanne fermée (solénoïde ouvert)	il faut passer avant par la position gauche .	
Vane ouverte (solénoïde fermé)	il faut passer avant par la position droite .	

Dimensions

