

SOLÉNOÏDE MD 24 VAC

Caractéristiques

- Solénoïde 3 voies 24 VAC
- Avec commande manuelle incorporée
- Longue durée même dans des conditions extrêmes

Specifications

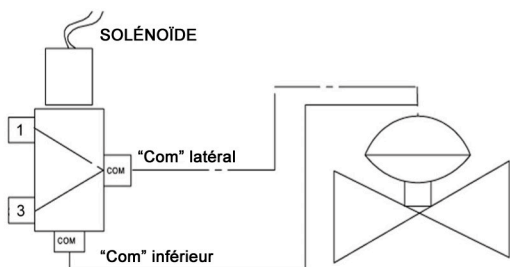
• Fonction	3 voies NO
• Connexions	1/8" BSP / NPT
• Orifice	1,8 mm
• Plage de pressions	0 - 10 bar
• Plage de température	
Fluide	5° C - 50° C
Ambient	-10° C - 50° C
• Protection	IP66
• Tension	24 VAC 50/60 Hz
• Consommation	0,125 Amp

Matériels

• Commande manuelle	Nylon renforcé
• Corps	Nylon renforcé
• Piston	AISI 300 / 400
• Joints	EPDM
• Ressort	AISI 300

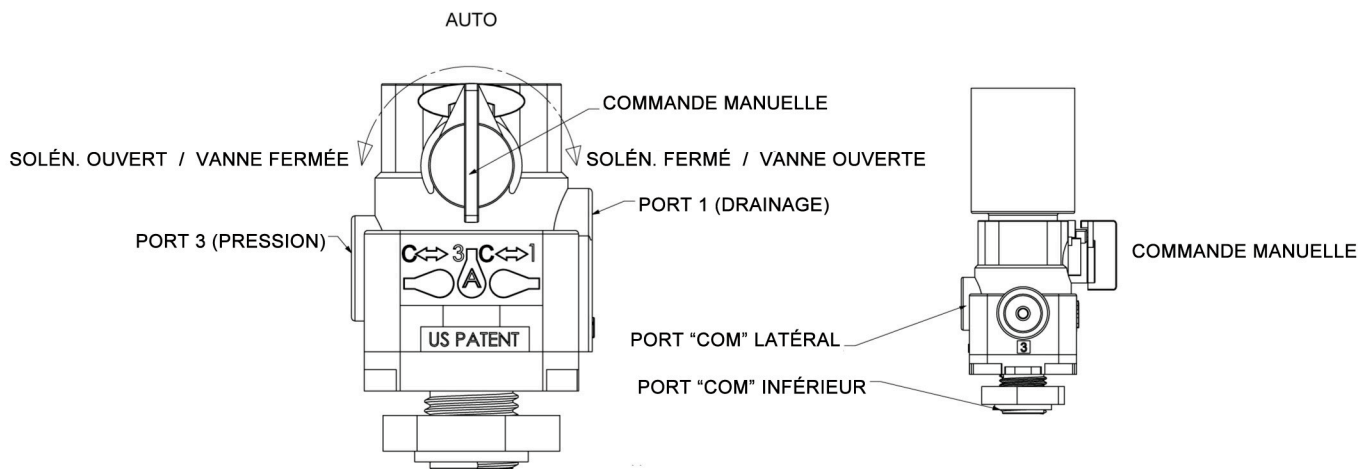


Schéma de montage



- On peut utiliser le port "Com" à côté ou le port "Com" d'en bas et il faut boucher le port non utilisé avec le bouchon fourni
- **IMPORTANT:** la fixation de la vanne avec l'écrou en plastique doit être fait manuellement, sans force excessive.

Commande manuelle



Port 1: drainage

Port 3: pression

Port Com: commande

• Position "A"	Passage "Com" port 3 : ouvert	Sans voltage au solénoïde	Vanne fermée
	Passage "Com" port 1 : ouvert	Avec voltage au solénoïde	Vanne ouverte
• Position à droite	Passage "Com" port 1 : ouvert	Indistinctement	Vanne ouverte
• position à gauche	Passage "Com" port 3 : ouvert	Indistinctement	Vanne fermée

Dimensions

